

SERVICIOS Y PRODUCTOS PARA LA INDUSTRIA



# IMPORTACIÓN DE EQUIPOS Y REPUESTOS INDUSTRIALES

ACTUADORES • VÁLVULAS • BOMBAS • TABLEROS  
COMPRESORES • ILUMINACIÓN INDUSTRIAL  
FILTROS • POLINES • FLUJÓMETROS

**ILUMINACIÓN INDUSTRIAL PORTÁTIL**




- Hasta 4.000 lúmenes (calculado)
- Hasta 28 horas de autonomía
- LED de 50.000 horas, mástil de 60,3cm

**9480**

- Hasta 12000 lúmenes regulables.
- LED de 50.000 horas, mástil de 201,9cm.
- Moleta portátil con ruedas

**9460**

- Lúmenes alto: 24000
- 4 cabezales de lámpara
- LED de 50.000 horas, mástil de 208,3 cm.

**9470M**

**BOMBAS INDUSTRIALES**




**SOPLADORES:**

Aplicaciones:

- Transporte neumático de materiales a granel
- Tratamiento de aguas residuales
- Lavado de filtros
- Salsurgia en el soplado de hornos
- En procesos de alto vacío
- En procesos de aumento de presión: como bomba "booster", En el transporte de gases en general
- Aspiradores industriales de polvos.



**BOMBA DE VACÍO BLA**

Aplicaciones:

- Procesos de creación de las industrias química, farmacéutica
- Procesos de evaporación en la industria alimenticia
- Máquinas llenadoras de botellas
- Desgasificación de plásticos y resinas
- Procesos de esterilización



**BOMBA DE VACÍO BLN**

Se utiliza para:

- Desgasificación, coacción, neutralización de aceites, desareación, concentración, extracción de condensadores, destilación, recuperación de disolventes, extracción de plásticos, filtración de vacío, cebado de bombas u otros.

**BOMBAS DE TORNILLO**




**SERIE K**

Están equipados con cojinetes externos sellados que están pre-lubricados para su vida útil, por lo que no se ven afectados por el material bombeado y no requieren mantenimiento.



**SERIE L**

Robustos, de bajo desgaste y fáciles de mantener desde el tamaño más pequeño hasta el más grande. El arranque confiable, el desgaste mínimo y la facilidad de mantenimiento simplifican el funcionamiento de esta línea de bombas.



**SERIE C**

Se utiliza principalmente en aplicaciones hidráulicas y de aceite lubricante. Se utilizan soportes de bomba / motor estandarizados de aluminio. Esto hace que la bomba sea fácil de instalar y económica.



**SERIE Z**

Tienen la capacidad de organizar las conexiones de entrada / salida de cualquier manera deseada. Esto es una nueva característica para las bombas de este tipo.

- Reserva de seguridad funcionamiento en seco.
- Operación de bajo mantenimiento
- Norma DIN
- Servicio fácil de usar
- Especificación simple
- Caudales hasta 880 l / min.
- Viscosidad de 10.000 mm<sup>2</sup> / s.
- Presión hasta 100 bar
- Muy amplia gama de aplicaciones
- Disposición de conexión flexible
- Excelente características de succión
- Entrega de bajo pulsación

**INDICADORES PROGRAMABLES**




**DX350: PANTALLA GRÁFICA**

Indicadores y temporizadores universales para frecuencias, velocidades, tiempos y movimientos de máquinas.



**AX350: PANTALLA DE PROCESO TOUCHMATRIX**

Indicadores de proceso para señales de normas analógicas o sensores. Con dos entradas analógicas de 16 bits, pantalla táctil y pantalla gráfica.



**DX350: PANTALLA GRÁFICA TOUCHMATRIX**

Medidores digitales direccionales para encoders, medidores de atención o data y contadores de preselección.



**DZ266: FRECUENCIA DEL CONVERTIDOR DE SEÑAL**

Convertidor de frecuencia de pulsos a señal analógica o digital.



**Blue-White Industries, Ltd.**



**MEDIDORES DE FLUJO ULTRASONICOS HIBRIDOS SONIC PRO**

- Uso en tuberías de: 1/2" a 100" de diámetro
- Instalación de sensores externos
- Sujecedor
- Hibrido para fluidos con o sin sólidos: Doppler y tiempo de tránsito



**FLUJÓMETRO TIPO IMPULSOR**

- Rango de flujo: 0.4 a 9000 GPM (1 a 27000 LPM)
- Tuberías: hasta 12"
- Transmisor opcional a distancia hasta 60mts de distancia



**FLUJÓMETRO TIPO ÁREA VARIABLE**

- Tuberías de diámetros: hasta 2" / NPT 2" n
- Flujo hasta: 2 a 175 GPM (8 a 675 LPM)
- Alto Volumen



**BOMBAS PERISTÁLTICAS**

- Caudal: 158 GPH (600 LPH)
- Presión: 125 psi (8,6 bar)

**BrainChild BRAINCHILD ELECTRONIC CO., LTD**



**PR10**

- Monitor: Pantalla TFT ancho TFT de 4.3"
- Resolución: 480 x 272
- Retroluminación MIFB a 25 ° C: 30.000 horas
- Iluminar desde el fondo: LED
- Protector de pantalla, como electrónico: Si
- Una CPU más rápida: BRAZO Cortex-A8, 1GHz
- Memoria flash interna: 256 MB
- RAM: 256 MB
- Ethernet: Modbus TCP / IP



**PR20**

- Monitor: Pantalla TFT ancho de 8.4"
- Resolución: 640 x 480
- Retroluminación MIFB a 25 ° C: 30.000 horas
- Iluminar desde el fondo: LED
- Protector de pantalla, como electrónico: Si
- Una CPU más rápida: BRAZO Cortex-A8, 1 GHz
- Memoria flash interna: 256 MB
- RAM: 256 MB
- Ethernet: Modbus TCP / IP



**PR30**

- Monitor: Pantalla TFT de 12.1"
- Resolución: 1024 x 768
- Retroluminación MIFB a 25 ° C: 30.000 horas
- Iluminar desde el fondo: LED
- Protector de pantalla, como electrónico: Si
- Una CPU más rápida: BRAZO Cortex-A8, 1 GHz
- Memoria flash interna: 256 MB
- RAM: 256 MB
- Ethernet: Modbus TCP / IP



**HMI 1550**

- USB host: 2 puertos serie
- Trabaja en red de Protocolo RS Protocol DeviceNet y EtherNet CANopen, CC-Link
- Gran memoria de 128 MB Flash, 256MB SDRAM
- Entrada de sonido + salida: 3D + 3D0
- Puerto de host USB utilizado para teclado, dispositivo USB y mouse
- Instalación y visualización horizontal o vertical

**FineTek**



**MEDIDOR DE FLUJO DE RUEDAS DE LA SERIE EPR**

- Pantalla LCM 128 \* 64, operación convergente y compensación del estado de control
- Salida SSR MODSET
- Salida analógica 4...20mA
- Amplio rango de suministro de voltaje
- Interfaz de comunicación RS485 Modbus
- Pantalla separada y sensor



**TRANSMISOR DE NIVEL ULTRASONICO EAX**

- Salida de 4...20mA o 2 hilos (completamente aislado) con HART
- Fuente de alimentación de 7...30Vdc
- Carcasa de protección IP67
- Material del transductor: PVDF
- Detección de eco falso
- Compensación de la temperatura interna



**MEDIDOR DE FLUJO ELECTROMAGNÉTICO SERIE EPD**

- La medición es virtualmente independiente de la densidad, viscosidad, temperatura, presión y conductividad
- Dos puntos de medición dentro del tubo, sin partes móviles para evitar pérdidas de presión y bloqueo de la tubería



**TRANSMISOR DE NIVEL DE PRESIÓN SERIE EC**

- Transmisor de nivel de líquido completamente sumergible
- Amplia variedad de sensores, por ejemplo, tubo de extensión o cable flexible
- Rango de medición de hasta 326 m (1060 m)
- Salida de 4-20 mA, alimentación lato de 2 hilos
- Transductor de presión también disponible

**CLEAN INSTRUMENTS**





PH / ORP - CONDUCTIVIDAD / TDS / SALINIDAD - OXÍGENO DISUELTU - CLORO LIBRE - OZONO DISUELTU - TURBIDEZ / SÓLIDOS SUSPENDIDOS - SENSORES DE PROCESO - SENSORES DIGITALES - CELDA DE FLUJO

**amot**

**INSTRUMENTACIÓN ELECTRÓNICA**



**SENSORES DE TEMPERATURA / PRESIÓN E INTERRUPTORES**

- Contactos chapados en oro y plata, para uso en circuitos I / S
- Carcasa resistente a la intemperie IP66
- Puntos de ajuste simples y cables



**SENSORES DE TEMPERATURA DE RODAMIENTOS E INTERRUPTORES**

- Válvulas de cierre de admisión de aire accionadas eléctricamente 5Vdc
- Botón de parada de emergencia CS2-3x0
- Interruptores de bajo presión PSX
- Interruptores de alta temperatura TSX



**SENSORES DE VIBRACIÓN E INTERRUPTORES**

- Acabado anodizado (a prueba de golfo)
- Versión neumática y eléctrico disponible
- Barrido neumático / amutación disponible



**SENSORES DE VELOCIDAD**

- Sensor de RPM de Imán permanente
- Se ajusta al orificio INF-astinado de 1/8" pulgadas en la carcasa del volante
- Envío la señal de pulso a los interruptores de velocidad de rango CSK 300 o AMOT 8210
- Incluye funilo de goma para los cables del sensor
- El kit de instalación disponible incluye interruptor de palanca, etiqueto del tablero de instrumentos y cable blindado



**INTERRUPTORES DE VELOCIDAD**



**MONITOREO DE LA CONDICIÓN DEL ACEITE**



**INTERRUPTOR DE FLUJO**



**VÁLVULAS DE CONTROL**

**HAYWARD**

**VÁLVULAS TERMOPLÁSTICAS Y ACTUADORES ELÉCTRICOS**



**ACTUADOR ELÉCTRICO**

**CARACTERÍSTICAS:**

- Goma de productos estándar: 500 IN-LB a 177.000 IN-LB
- Carcasa de Aleación de aluminio con recubrimiento en polvo



Los protectores de la serie GG están disponibles en PVC, CPVC, PP y PVDF. todos los guantes tienen un diámetro PPM. Los medidores se ofrecen en 0 a 30 PSIG o 0 a 160 PSIG y un medidor de vacío inoxidable de 0 a 160 PSIG. Los medidores y los protectores pueden estar separados o montados juntos.



Las válvulas de control de flujo de Hayward cubren toda la aplicación, desde controlar el flujo de la línea hasta aplicaciones de goteo de precisión en el laboratorio. Disponibles en todas las construcciones termoplásticas, son ideales para aplicaciones corrosivas y de alta pureza.

**DOLD**

**RELAYS INDUSTRIALES**





EN LA ACTUALIDAD, LOS DISPOSITIVOS DE CONMUTACIÓN DE SEGURIDAD DE DOLD CONTROLAN DIVERSAS FUNCIONES DE SEGURIDAD, COMO LA PARADA DE EMERGENCIA, PUERTAS, BARRERAS DE LUZ Y MÁS.



# Lenze

## VARIADORES DE VELOCIDAD Y SERVOMOTORES



REDUCTORES

Son versátiles en el uso y funcionalmente escalables. Gracias a su concepto básico modular y a la gran densidad de potencia estamos capacitados para ofrecer también formatos especialmente compactos.



CONVERTIDOR DE POTENCIA SMVECTOR IP31

- Conexiones StartStop, entrada analógica, entradas/salidas digitales (4/1) de libre programación
- Comunicación: ModbusRTU-485, CANopen, EtherNet/IP, DeviceNet, PROFINET
- Protección IP31



SINCRONOS Y ASINCRONOS

- Gran capacidad de sobrecarga
- Grandes aceleraciones angulares
- Conexiones enchufables para un montaje rápido y gran facilidad de servicio
- Poca de características eléctricas para una fácil puesta en marcha



INTERFACE DE OPERADOR

- Lógica (PLC), motor y visualización en un solo equipo
- Sistema de control de alta precisión orientado a máquina para resultados de producción óptimos
- Potentes y sin necesidad de mantenimiento, en espacio mínimo, un ventilador forzado ni otros gastos móviles

# brevetti stendato



Los cables de Brevetti Stendato están diseñados y desarrollados para ofrecer la máxima flexibilidad y un rendimiento duradero dentro de una cadena de cables. La gama incluye cables de PVC y PUR / TPE, y permite encontrar la solución adecuada para cualquier uso, entorno de trabajo o certificación.



Cadena total un sistema plug and play donde la cadena, premontada con cables y conectores, se entrega en el sitio lista para ser instalada.

CADENAS Y CABLES

# ebmpapst

## VENTILADORES



VENTILADORES CENTRÍFUGOS CON PALAS CURVADAS HACIA ADELANTE

Los ventiladores centrífugos con aspas curvadas hacia adelante ofrecen un flujo de aire más eficiente. Sus características son un bajo nivel de ruido, un flujo de aire relativamente pequeño con un alto aumento de la presión estática y una aplicación que ahorra espacio.



CALDERAS DE CONDENSACIÓN

"Sopladores centrífugos de una sola entrada" se refiere a sopladores con una cámara en espiral que está diseñada en un lado. Las características de esta serie de productos ebmpapst son su alta eficiencia, un bajo nivel de ruido, un flujo de aire relativamente pequeño con un alto aumento de la presión estática, un diseño robusto y una aplicación que ahorra espacio.



CALEFACCIÓN CONVENCIONAL

Los sopladores de gas ebmpapst para sistemas de calefacción convencionales están diseñados para condiciones de alta temperatura. El desajuste acústico del motor de polo sombreado de CA asegura un rendimiento de bajo ruido, y la tecnología de rodamientos ebmpapst garantiza un funcionamiento sin mantenimiento.



SISTEMA DE CALEFACCIÓN COMBUSTIBLE SÓLIDO

Ventiladores y motores para sistemas de calefacción de combustible sólido. Salida silenciosa y confiable en diseño compacto. No solo podemos contar con ventiladores especiales para calentadores de pellets de madera y hornos de carbón de madera, sino que también podemos integrar habilitados y conocimientos de aplicación excepcionales.

# Stemmann-Technik

A Wabtec Subsidiary

## CARRETES DE CABLE



Los enrolladores de cable accionados por motor y resorte están diseñados para el suministro de energía a máquinas móviles. Los enrolladores de cable accionados por motor y resorte se fabrican de acuerdo con las distancias de desplazamiento y la potencia de las máquinas móviles. Respecto a la versión de la bobina de cable se diferencia entre versión cilíndrica y espiral. La elección de una de estas versiones depende de la respuesta del cliente. Requerimientos de diseño. Los diseños especiales y los accesorios necesarios son producidos de manera innovadora por Stemmann-Technik en función de los requisitos del cliente.



# FT FILTEC



INDICADOR DE PRESIÓN DIFERENCIAL PARA SISTEMAS DE FILTRACIÓN

- Rango de presión: 0,5, 0,8, 1, 2, 2,0, 3,0 bar
- Presión máxima: 160 bar
- Temperatura de funcionamiento hasta 150 °C



FILTROS PARA COMBUSTIBLE Y LUBRICANTES INDUSTRIALES, GENERADORES, NAVALES Y PARA MAQUINARIA PESADA COMPATIBLES DE FABRICACIÓN ALEMANA



FILTROS DE AIRE Y GASES INDUSTRIALES, COMPATIBLES ALEMANES



FILTROS PARA SISTEMAS DE VENTILACIÓN Y SECADO

FILTROS INDUSTRIALES

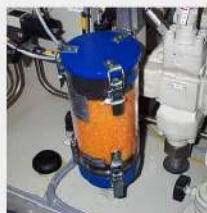
# GIEBEL Adsorber

setting standards in desiccation

## FILTROS DESECANTES



SISTEMA DESECANTE ABSORBENTE DE HUMEDAD



PROTECCIÓN DE ACEITES LUBRICANTES Y CORROSIÓN INTERNA EN CAJAS DE ENGRANAJES Y EQUIPOS HIDRÁULICOS



PROTECCIÓN CONTRA HUMEDAD EN TANQUES DE ALMACENAMIENTO DE LUBRICANTES Y COMBUSTIBLES



PROTECCIÓN CONTRA HUMEDAD DE ACEITE PARA TRANSFORMADORES ELÉCTRICOS



FILTROS Y CANASTILLAS PARA LAS SISTEMAS DE ASPIRACIÓN, COLECTORES Y SECADO DE POLVOS



## POLIN DE CARGA



### POLIN DE CARGA DE HDPE

- Normas U.S. CEMA, DIN, ISO
- 50% más livianos que los rodillos de acero
- Menor consumo de energía
- Bajo nivel de ruido: <math>\leq 50\text{dB (A)}</math>
- Resistencia química
- 100% compatible con la tolva
- Resistencia al agua y al polvo
- Resistencia a la corrosión



### POLIN DE CARGA DE ACERO

- A prueba de agua / polvo
- Desviación lateral baja (10%)
- Excelente equilibrio dinámico: <math>\leq 640</math>
- Baja emisión de ruido
- Baja fricción de rodadura  $[f] \leq 0.022$
- Capacidad de carga de servicio pesada
- Rodamiento rígido de bolas de precisión

## BOMBAS DE DOSIFICACIÓN



### BOMBAS DE MEMBRANA DE PISTÓN

LAS BOMBAS DE MEMBRANA DE PISTÓN DEL TIPO 06409 2-4M SERÁN BOMBAS OSCILANTES DE DESPLAZAMIENTO LIBRES DE FUGAS. ESTAS COMBINAN DE FORMA IDEAL LA ELEVADA PRESIÓN DE TRANSPORTE DE UNA BOMBA DE PISTÓN CON LA PERFECTA ESTANQUEIDAD DE UNA BOMBA DE MEMBRANA.

### BOMBA DE MEMBRANA MULTICAPA

LA BOMBA DE MEMBRANA MULTICAPA FUNCIONA SIGUIENDO EL MISMO PRINCIPIO DE FUNCIONAMIENTO QUE LA BOMBA DE MEMBRANA CONVENCIONAL. ES DECIR, A TRAVÉS DE UNA VÁLVULA DE EMPUJE LA MEMBRANA SE APLICHA OSCILANDO MECÁNICAMENTE Y CON ELLO SE TRANSPORTA EL MEDIO A DOSIFICAR.



### BOMBAS DE MEMBRANA

LAS BOMBAS DE TRANSPORTE DE MEMBRANA DEL TIPO 06409 2 SERÁN BOMBAS OSCILANTES DE DESPLAZAMIENTO CONTROLADAS ELECTRÓNICAMENTE PARA EL TRANSPORTE Y LA DOSIFICACIÓN DE LÍQUIDOS EN TODOS LOS SECTORES INDUSTRIALES.



## INSTRUMENTOS DE MEDICIÓN



MANÓMETRO

- De glicerina
- De presión diferencial
- Con membrana
- En acero inoxidable o aleación de cobre



TRANSMISOR

- De presión Absoluta
- De vacío
- De presión manométrica



INTERRUPTOR DE NIVEL

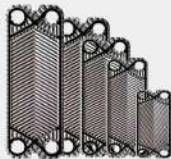
- Magnéticos
- Ultrasonido
- Contacto
- Radar



SENSORES DE PRESIÓN BRIDADOS

- Presión diferencial
- Presión relativa en línea

## REPUESTOS PARA INTERCAMBIADORES DE CALOR



SUMINISTRAMOS PLACAS Y JUNTAS PARA INTERCAMBIADORES DE CALOR

REPUESTOS DE PLACAS Y EMPAQUETADURAS PARA INTERCAMBIADORES DE CALOR DE DIFERENTE MARCAS:

ALFA LAVAL  
API - SCHMIDT - BRETEN  
APV / SPX  
CETETHERM

FISCHER  
FUNKE  
GEA / KELVION  
HISAKA

SONDEX  
TETRA PAK  
THERMOWAVE  
TRANTRER/ SWEP / REHEAT

VICARB  
UNEX  
HBE  
VAU Thermotech

**TEINCO INDUSTRIAL** Somos una empresa peruana dedicada a la importación, comercialización y distribución de equipos y repuestos para la industria en general; así mismo brindamos servicios de instalación.

Atendiendo al sector de la industria de cemento, minería, naval, plantas de tratamiento de agua, química, petroquímicas y agroindustria.



## CEMENTO

- Enrolladores de cables y repuestos
- Acoplamientos y empaquetaduras
- Tolva de recorrido Zaranda y repuestos
- Repuestos para molinos verticales
- Elementos filtrantes y kit de repuestos



- Repuestos para Intercambiadores de calor
- Repuestos para centrifugas y Separadoras
- Controladores de proceso
- Registradores de proceso
- Válvulas de control



## PESQUERÍA

## ENERGÍA

- Placas y empaquetaduras para intercambiadores de calor
- Sistemas de filtros lubricantes
- Sensores de temperatura y presión
- Controladores
- Ventiladores
- Posicionadores
- Motores reductores



## MINERÍA

- Chumaceras, poleas, acoples y otros repuestos mecánicos
- Bolsas filtrantes y repuestos para sistemas de colectores de polvo
- Polines de carga acero galvanizado, acero y HDPE
- Repuestos para protección de fajas transportadoras
- Revestimiento para tolva de recolección de polvo



## ALIMENTOS

- Repuestos para maquinas empaquetadoras
- Repuestos para sistema de control de Ph
- Servomotor de pulsos y Encoders
- Válvulas termoplásticas para control de flujo en PVC, CPVC, PP, GFFP y PVDF



## PLANTAS DE AGUA

- Bombas dosificadora completa y sus repuestos
- Sopladores y bombas de vacío
- Variadores de velocidad NEMA 4X
- Actuadores Selenoides, válvulas y mangueras neumáticas



(01) 766-3091 [ventas@teincoindustrial.com](mailto:ventas@teincoindustrial.com)

959 - 849 - 645 / 935 - 388 - 193 [www.teincoindustrial.com](http://www.teincoindustrial.com)

