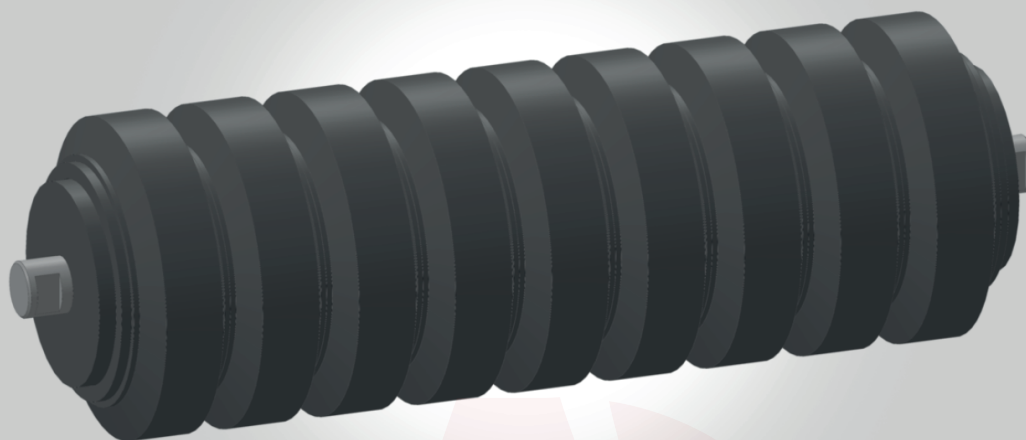


Rodillo de Impacto



INFORMACION RÁPIDA

Estándar: JIS/CEMA/DIN/ISO
Cojinete: 6204-6308 2RS
Diámetro del rodillo: $\varnothing 90 \sim \varnothing 200 \text{mm}$ [$\varnothing 3.5'' \sim \varnothing 7.9''$]
Caucho/caucho FRAS
Ser personalizado



DISCO DE GOMA RESISTENTE Y FRAS.

Absorción máxima
Sin daños en la correa
Ignífugo UL 94 V-0
Absorción de golpes y vibraciones.
Mejora de la seguridad laboral

FRESADO CNC DE SOPORTES DE RODAMIENTO

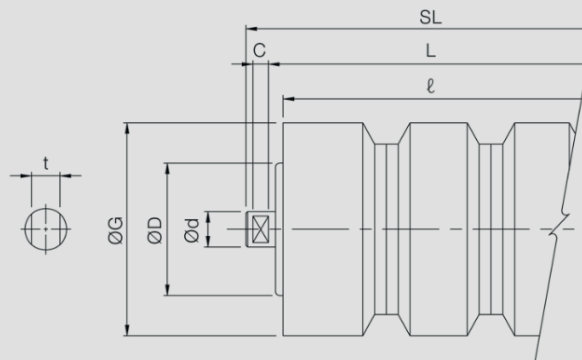
Soldadura circunferencial automática

BOLA DE RANURA PROFUNDA 2RS

SELLOS LABERÍNTICOS UNICOS

Sellos sin contacto
Baja fricción y arrastre del rodillo
Costos de energía reducidos
Definitivamente a prueba de agua y polvo.





Unidad: mm [pulg.]

Modelo	peso corporal	SOBREDOSIS	ØG	ℓ	l	SL	C	t	Sobredosis	Rodamiento No.
IR-B/IR-B1-040	400 [16]	60,5	90	145	153	175	8	14	20	6204 2RS
IR-B/IR-B1-045	450 [18]	60,5	90	165	173	195	8	14	20	6204 2RS
IR-B/IR-B1-050	500 [20]	60,5	90	180	188	210	8	14	20	6204 2RS
IR-B/IR-B1-060	600 [24]	60,5	90	210	218	240	8	14	20	6204 2RS
IR-B/IR-B1-075	750 [30]	76,3	115	265	273	295	8	14	20	6204 2RS
IR-B/IR-B1-090	900 [36]	76,3	115	315	323	345	8	14	20	6204 2RS
IR-B/IR-B1-105	1050 [42]	89.1	140	370	380	410	11.2	18	25	6205 2RS
IR-B/IR-B1-120	1200 [48]	89.1	140	420	430	460	11.2	18	25	6205 2RS
IR-B/IR-B1-140	1400 [54]	101.6	166	500	510	540	11.2	22.4	30	6206 2RS
IR-B/IR-B1-160	1600 [63]	101.6	166	580	590	620	11.2	22.4	30	6206 2RS
IR-B/IR-B1-180	1800 [72]	101.6	166	650	660	690	11.2	25	35	6207 2RS
IR-B/IR-B1-180H	1800 [72]	114.3	200	650	660	690	11.2	25	35	6307 2RS
IR-B/IR-B1-200	2000 [78]	101.6	166	730	740	770	11.2	25	35	6207 2RS
IR-B/IR-B1-200H	2000 [78]	114.3	200	730	740	770	11.2	25	35	6307 2RS

TEINCO
INDUSTRIAL